



Geschäftsbericht 2014



Stiftung Schmetterling

Inhaltsverzeichnis

1.	Präsidialbericht	3
1.1.	Vorwort.....	3
1.2.	Organisation	3
1.3.	Tätigkeitsbericht.....	4
	Segelkurs für Kinder mit Herzschwäche.....	4
	Ausflug mit Demenz-Patienten auf dem Rhein.....	4
	Reitenanlass mit der HEV.....	4
	Reit-Therapie	4
	Externe Berichterstattung	5
	Interne Tätigkeiten	5
2.	Jahresrechnung	6
2.1.	Bilanz und Erfolgsrechnung.....	6
2.2.	Revision	7
3.	Ausblick.....	8
4.	Kontaktdaten.....	9



Stiftung Schmetterling

1. Präsidialbericht

1.1. Vorwort



Stiftungsratspräsident
Curdin Schenkel

Aufgeschoben ist nicht aufgehoben

Leider konnten alle dieses Jahr geplanten Anlässe nicht durchgeführt werden. Das Wetter hat uns einen grossen Strich durch die Rechnung gemacht, sind unsere Outdoor-Events doch auf einigermaßen gutes Wetter angewiesen. Dieses war diesen Sommer (wenn man überhaupt von Sommer sprechen will) leider nicht der Fall.

Da nützt es nichts, dass unsere Anlassverantwortlichen die Events top vorbereitet haben. Wenn das Wetter nicht stimmt oder beim Reitanlass, die Anlassverantwortliche unfallbedingt ausfällt, gibt es nur noch den Vernunftentscheid, die Anlässe auf nächstes Jahr zu verschieben.

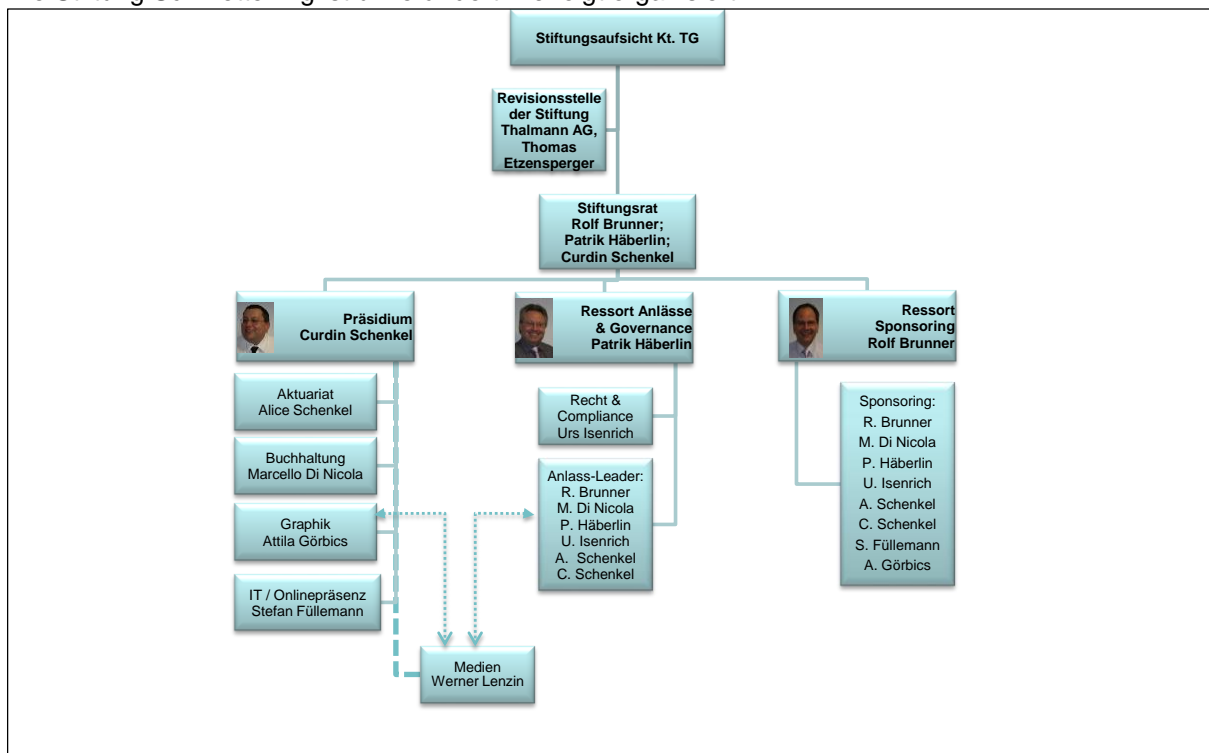
Erfreulich ist, dass wir das neue Aktionsfeld „Reittherapie für Kinder“ etablieren konnten.

Ebenfalls toll ist, dass die Vorarbeiten für unseren neuen Internetauftrag gut vorankommen sind und wir nächstes Jahr Online gehen werden.

Ich freue mich bereits jetzt mit dem Team der Stiftung Schmetterling auf weitere erlebnisreiche und eindrückliche Aktivitäten für behinderte Menschen. Einen herzlichen Dank richte ich an meine Stiftungsratskollegen, an die Funktionäre der Stiftung, an alle Helfer, Sponsoren und Spender, die helfen unsere Bemühungen für besondere Events für Mitmenschen mit einer körperlichen oder geistigen Behinderung zu ermöglichen.

1.2. Organisation

Die Stiftung Schmetterling ist unverändert wie folgt organisiert:





Stiftung Schmetterling

1.3. Tätigkeitsbericht

Segelkurs für Kinder mit Herzschwäche

Dieser Event wurde aufgrund verschiedener Rahmenbedingungen auf 2015 verschoben. Die Eckpunkte sind ausgearbeitet und wir freuen uns die Kinder zusammen mit den Familien nächstes Jahr am Bodensee zu begrüßen.

Ausflug mit Demenz-Patienten auf dem Rhein.

Obwohl top vorbereitet, mussten wir den Anlass aufgrund der schlechten Wetterverhältnisse ebenfalls absagen. Unser Ziel einen wunderbaren Augenblick auf dem Rhein zu schaffen, wäre nicht durchführbar gewesen. Doch auch diesen Anlass behalten wir in der Planung und versuchen mit den Beteiligten im 2015 die Durchführung sicherzustellen.

Reitenanlass mit der HFE



Leider mussten wir kurzfristig auch diesen Anlass absagen, da die Betreuerin des Anlasses unfallbedingt ausfiel. Wir sind froh, dass es ihr bereits wieder besser geht und wir den Anlass auf nächstes Jahr einplanen können.

Reit-Therapie

Der Stiftungsrat hat dieses Jahr beschlossen, dass wir unser Unterstützungsangebot ausbauen. In diesem Rahmen haben wir eine Vereinbarung mit Myriam Isenrich abgeschlossen, welche sich zur Reittherapeutin IPTH ausgebildet hat. Bereits konnten die ersten Kinder von diesem Angebot profitieren. Es freut uns sehr, dass wir hier Kindern mit Handicap eine sehr sinnvolle Therapieergänzung ermöglichen können und freuen uns ab den glücklichen Momenten, die sie offensichtlich erleben dürfen.



Wir danken den Kindern die die Angebote des Kinderponyhofes von Swantje und Hans Hofer, Güttingen (www.kinder-pony-hof.ch) und den Kindern, die die Reitstunden bei Petra und Stefan Strupler Andwil (www.strupler-pferde.ch), besuchen, dass sie sie sich als Models zur Verfügung gestellt haben.

Vor allem danken wir aber auch den Eltern, dass sie uns die Bilder ihrer Kinder so bereitwillig zur Verfügung stellen. Damit können wir den Kindern und Erwachsenen, die die Reittherapie besuchen, die Privatsphäre und den Schutz, den sie brauchen, ermöglichen.



Stiftung Schmetterling

Externe Berichterstattung

Da es keine relevanten Aktivitäten gab, hat sich die externe Berichterstattung erübrigt. Trotzdem bedanke ich mich bei Werner Lenzin herzlich für die Bereitschaft uns hier zu unterstützen und hoffe, dass wir nächstes Jahr mehr Arbeit für ihn haben.

Interne Tätigkeiten

Die Geschäfte der Stiftung wurden an vier Stiftungsratssitzungen behandelt. Zusätzlich wurden in Arbeitsausschüssen diverse Aktivitäten bezogene Sitzungen durchgeführt. Die internen Arbeiten sind dank guter Organisation und Hilfsbereitschaft aller sehr effizient erledigt worden. Ich bedanke mich an dieser Stelle beim gesamten Vorstandsteam: Rolf Brunner, Patrik Häberlin, Urs Isenrich, Marcello Di Nicola, Stefan Füllemann, Attila Görbics sowie meiner Frau Alice Schenkel und allen Helfern ganz herzlich.

Ich freue mich auf die gemeinsamen Aktivitäten im nächsten Jahr und bin sicher, wir werden wieder tolle Anlässe für Mitmenschen organisieren können, welche sonst diese Möglichkeiten kaum hätten.

Stiftungsratspräsident

Stiftungsrat

Stiftungsrat

Curdin Schenkel

Rolf Brunner

Patrik Häberlin



Stiftung Schmetterling

2. Jahresrechnung

Herzlichen Dank an Marcello Di Nicola, welcher die Buchhaltung genau und transparent geführt hat. Ebenso richte ich meinen speziellen Dank an die Firma Thalmann, welche die Revision durchgeführt hat und die Kosten dafür wiederum gesponsert hat.

2.1. Bilanz und Erfolgsrechnung

Bilanz 2014

AKTIVEN		PASSIVEN	
Umlaufvermögen		Fremdkapital	
1000 Kasse	0.00	2000 Kreditoren	0.00
1020 Bank Stiftung	56'443.86	2090 Trans. Passiven	1'000.00
1021 Bank Reittherapie	8'147.07		
1050 Debitoren	0.00		
1056 VST-Guthaben	0.00	Total	1'000.00
Total	64'590.93		
Anlagevermögen		Eigenkapital	
1100 Anlagen	0.00	2100 Stiftungskapital	5'000.00
Total	0.00	2140 Gewinn/Verlustvortrag	44'857.32
		Total	49'857.32
		Gewinn	13'733.61
Total Aktiven	64'590.93	Total Passiven	64'590.93

Erfolgsrechnung 2014

AUFWAND		ERTRAG	
Aufwand		Ertrag	
4000 Auslagen für eigene Aktivitäten	0.00	6000 Spenden, Sponsoren, Gönner	6'825.70
4100 Auslagen für Zuwendungen	0.00	6050 Spenden Reittherapie	9'650.00
4150 Unterstützung Reittherapie	1'500.00	6200 Erlöse aus Anlässen	200.00
4200 Kapitalaufwand, Bankspesen	33.95	6700 Bank-Zinsen	17.56
4700 Werbeaufwand aus EDV	0.00	6900 a.o. Ertrag	0.00
4710 Büromaterial	0.00		
4720 Porti	0.00		
4780 Aufwand für Revision und Audit	1'250.00		
4790 Übrige Verwaltungsspesen	175.70		
4900 a.o. Auslagen	0.00	Total Ertrag	16'693.26
Total Aufwand	2'959.65		
Gewinn	13'733.61		

Bemerkung:

Aufgrund der Verschiebung der Anlässe (vgl. Tätigkeitsbericht) entstand ein ungeplanter hoher Gewinn.



Stiftung Schmetterling

2.2. Revision

Die Revisionsstelle, Firma Thalman Treuhand, hat die Rechnung sowie die Geschäftsführung der Stiftung überprüft und abgenommen. Rechnung sowie Revisionsbericht wurden der Ostschweizer Stiftungsaufsicht vorgelegt.



Stiftung Schmetterling

3. Ausblick

Budget:

Der Stiftungsrat hat folgendes Budget verabschiedet:

Budget 2015

AUFWAND				ERTRAG			
Aufwand	Budget 2015	Kosten 2014	Budget 2014	Ertrag	Budget 2015	Ertrag 2014	Budget 2014
4000 Auslagen für eigene Aktivitäten	6'000.00	0.00	4'100.00	6000 Spenden, Sponsoren, Gönner	5'500.00	6'825.70	6'900.00
4100 Auslagen für Zuwendungen	350.00	0.00	300.00	6050 Spenden Reittherapie	3'000.00	9'650.00	0.00
4150 Unterstützung Reittherapie	6'900.00	1'500.00	0.00	6200 Erlöse aus Anlässen	5'000.00	200.00	200.00
4200 Kapitalaufwand, Bankspesen	100.00	33.95	100.00	6700 Bank-Zinsen	50.00	17.56	50.00
4700 Werbeaufwand	2'000.00	0.00	0.00	6900 a.o. Ertrag	0.00	0.00	0.00
4710 Büromaterial	100.00	0.00	0.00				
4720 Porti	100.00	0.00	0.00				
4780 Aufwand für Revision und Aufsicht	1'500.00	1'250.00	1'500.00				
4790 Übrige Verwaltungsspesen	200.00	175.70	0.00	Total Ertrag	13'550.00	16'693.26	7'150.00
4900 a.o. Auslagen	0.00	0.00	0.00				
Total Aufwand	17'250.00	2'959.65	6'000.00				
Verlust für Budget 2015	-3'700.00	13'733.61	1'150.00				

Bemerkung:

Der Verlust entsteht durch die Verschiebung der letztjährigen Aktivitäten in dieses Jahr.

Der Stiftungsrat erarbeitet basierend auf diesem Budget die Detailplanung und legt die entsprechenden Aktivitäten fest. Aktuell sind folgende Aktivitäten geplant:

- Reiten für Kinder zusammen mit der heilpädagogischen Früherziehung Kanton Thurgau
- Segeln mit Kindern mit Handicap
- Schifffahrt auf den Rhein für demenzkranke Menschen
- Sponsorenlauf
- Individuelle Reittherapien für behinderte Kinder

Daneben werden wir mit unserer neuen Homepage Online gehen und die elektronischen Kommunikationskanäle ausbauen.

Damit wir die geplanten Aktivitäten sicherstellen können, werden wir wieder bemüht sein, möglichst viele Gönner und Spender zu überzeugen, uns zu unterstützen.

Das gesamte „Schmetterlings-Team“ freut sich auf die neuen Herausforderungen und die vielen positiven Kontakte zu Gunsten von Mitmenschen mit Handicap, welchen wir ein ausserordentliches Erlebnis bieten werden.



Stiftung Schmetterling

4. Kontaktdaten

Bankverbindung:

Thurgauer Kantonalbank Weinfelden
Kto. IBAN CH 12 0078 4253 7295 5200 1
lautend auf Stiftung Schmetterling

Ansprechperson:

Stiftungsratspräsident

Curdin Schenkel

Kirchstrasse 7

8595 Altnau

071 / 695 10 59

curdin.schenkel@stiftung-schmetterling.ch